

Schnellmontagekran
Fast self erecting tower crane
Grue à montage rapide



TK 4515

DIN 15018 H1 B3



Besondere Merkmale

Komplett straßenverfahrbar mit Turm (28 m) und Ausleger (45 m) ohne Teiledemontage

Auslegerluftmontage mit minimalem Platzbedarf

Während Montage um 360° schwenkbar

Halbausgefahrene Betriebsstellung des Turmes

Turm und Ausleger feuerverzinkt

Alle Antriebe frequenzgeregelt (stufenlos)

Technische Änderungen vorbehalten

Special Features

Road transport with complete tower (28 m) and jib (45 m) without sectional disassembly

Jib assembly above ground with little space required

360° rotatable during assembly

Can operate with half telescoped tower

Hot galvanized tower and jib

All drives frequency controlled

Subject to change without notice

Caractéristiques particulières

Transport complet avec tour (28 m) et flèche (45 m) sans aucun démontage

Montage de la flèche en l'air avec un besoin de surface réduite

Rotation possible à 360° pendant le montage

Prêt à l'emploi à mi-extension de la tour

Tour et flèche galvanisés à chaud

Fréquence contrôlée tous les lecteurs

Sous réserve de modification

KSD Kransysteme GmbH

Schillerstraße 30 - 38
D-66482 Zweibrücken
Telefon: (0 63 32) 92 18 - 0
Telefax: (0 63 32) 92 18 - 40
e-Mail: ksd@ksd-kransysteme.de
Internet: www.ksd-kransysteme.de

Überreicht durch / Presented by / Présenté par:

TK 4515

BGL 2105 - 0075

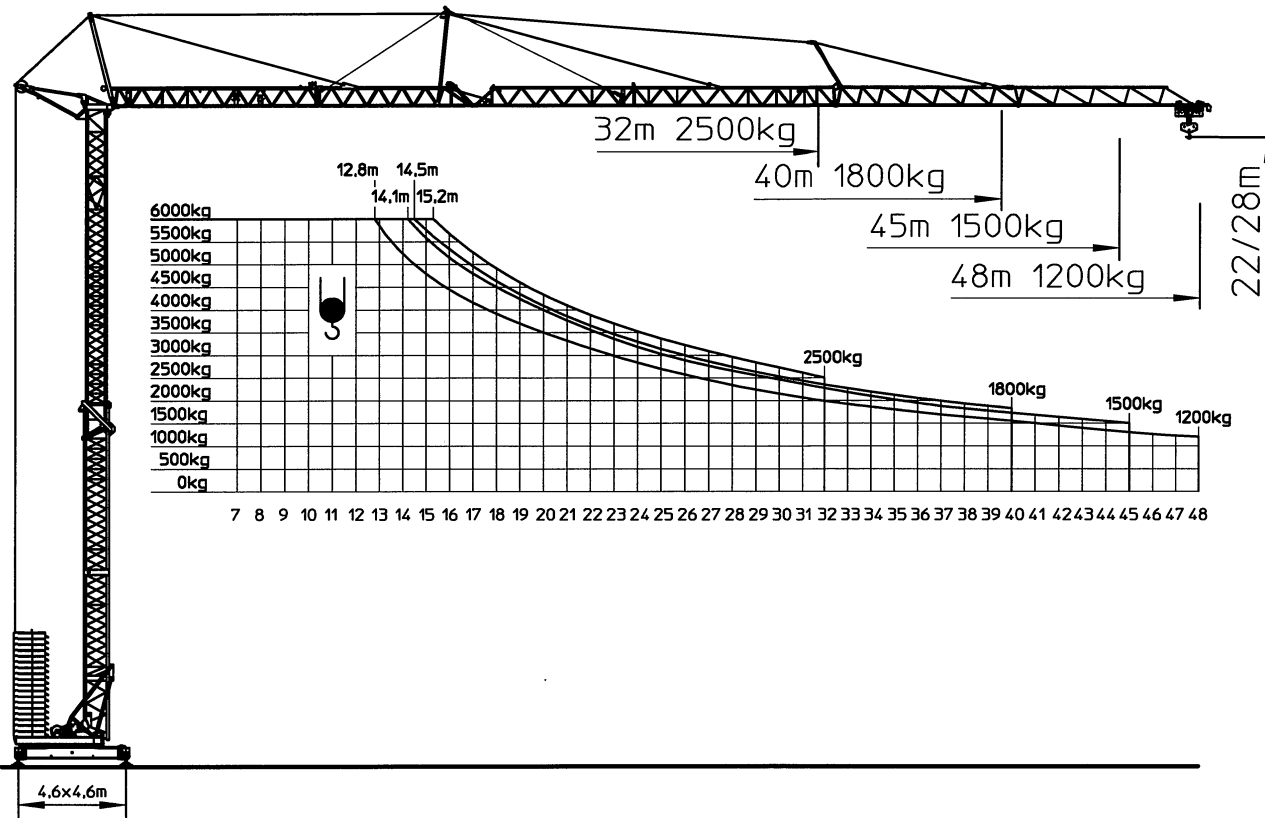
32 m - 2500 kg

40 m - 1800 kg

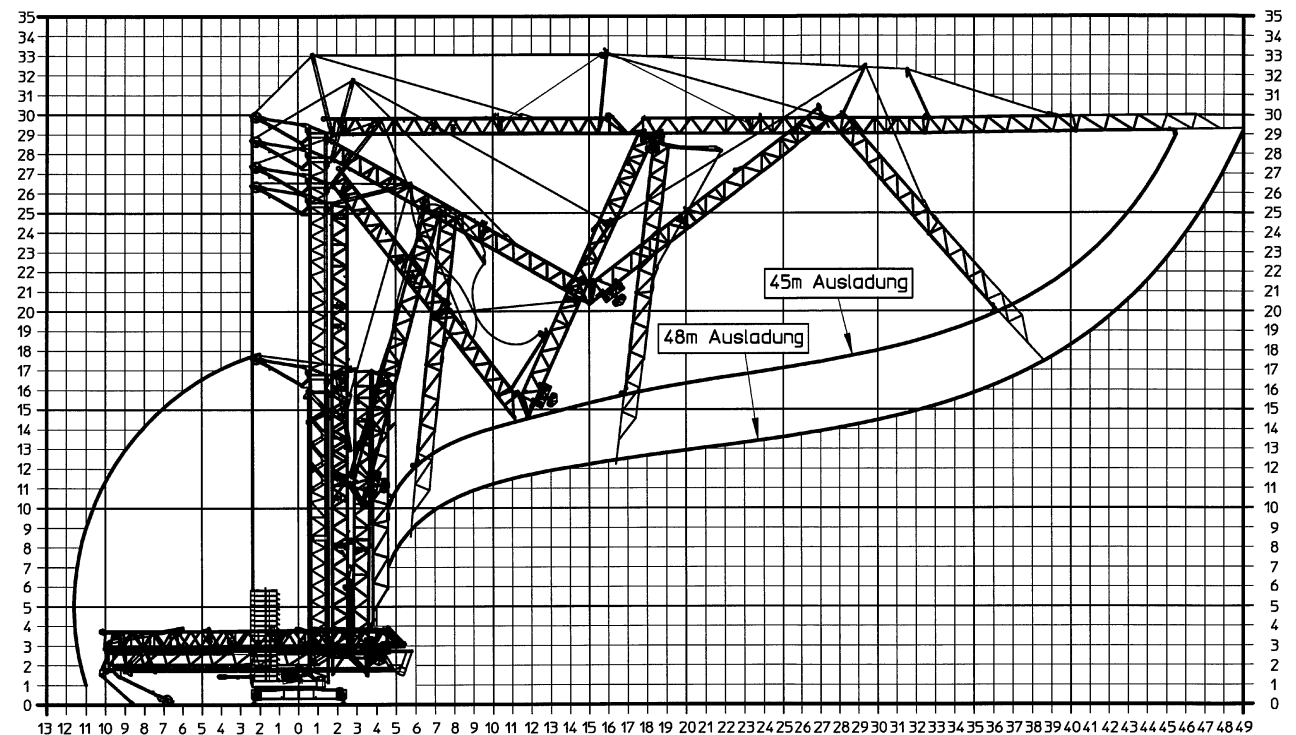
45 m - 1500 kg

48 m - 1200 kg

max. - 6000 kg



Montage - Platzbedarfsdiagramm Erection - Space required diagram Montage - Surface utile



TK 4515

Leistungsdaten Performance data Details techniques	Ausladung (m) Radius Portée	Tragkraft (kg) Lifting capacity Capacité	
		Max. Tragkraft (kg) Lifting capacity max. Capacité max.	
Ausleger 32 m Jib 34 m / Flèche 34 m	32	2500	6000
Ausleger 40 m Jib 40 m / Flèche 40 m	40	1800	6000
Ausleger 45 m Jib 43 m / Flèche 43 m	45	1500	6000
Ausleger 48 m Jib 48 m / Flèche 48 m	48	1200	6000

Geschwindigkeiten Speeds Vitesses	Heben Lifting Levage	m/min.	
		kg	
		65	1500
		40	3000
		20	6000
Katzfahren Trolleying / Distribution		m/min.	5-40
Drehen stufenlos Slewing / Orientation		r.p.m.	0,1 ↔ 1,0
Kranfahren Traveling / Translation		m/min.	30
Auslegerverstellen Jip luffing / Relevage flèche			

Allgemeine technische Daten

General technical data

Details techniques généraux

Konstruktionsgewicht Weight / Poids de la grue	kg	18.900	Spindelabstand Support basis / Ecartement	m	4,6 x 4,6
Gegengewicht I * Counterweight I / Contrepoids I	kg	36.000	Spurweite Track gauge / Voie	m	4,4
Drehradius I * Slewing radius I / Rayon de giration I	m	2,5	Ges. elektr. Leistung Motor power / Puissance total	kW	34
Max. Eckdruck Corner load / Pression	kN	380	Kabelquerschnitt Cable section / Section du câble	mm ²	5 x 16
			Netzstrom Mains supply / Réseau	V/Hz	400/50

*** Betriebsanleitung beachten!**
Consider instruction manual! / Observer manuel de service!

Montage

Erection

Montage

